



ФЕДЕРАЛЬНАЯ СЛУЖБА
ГОСУДАРСТВЕННОЙ СТАТИСТИКИ

Оперативные данные по вводу в эксплуатацию зданий и сооружений в Брянской области



за январь-апрель 2022 года



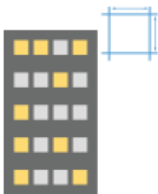
ФЕДЕРАЛЬНАЯ СЛУЖБА
ГОСУДАРСТВЕННОЙ СТАТИСТИКИ

Оперативные данные по вводу в эксплуатацию зданий и сооружений

Брянская область

январь – апрель 2022 года

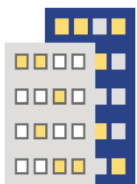
- 01 МЕТОДИЧЕСКИЕ ПОЯСНЕНИЯ
- 02 ЖИЛИЩНОЕ СТРОИТЕЛЬСТВО
- 03 ВВЕДЕНО ОБЩЕЙ ПЛОЩАДИ ЖИЛЫХ ПОМЕЩЕНИЙ
- 04 ВВЕДЕНО ЗДАНИЙ НЕЖИЛОГО НАЗНАЧЕНИЯ



ОБЩАЯ ПЛОЩАДЬ ЖИЛЫХ ПОМЕЩЕНИЙ

- **Общая площадь жилых помещений** во введенных в эксплуатацию жилых и нежилых зданиях, жилых домах определяется как сумма площадей всех частей жилых помещений, включая площадь помещений вспомогательного использования, предназначенных для удовлетворения гражданами бытовых и иных нужд, связанных с их проживанием в жилом помещении, площадей лоджий, балконов, веранд, террас, подсчитываемых с соответствующими понижающими коэффициентами, а также жилых и подсобных помещений в построенных населением индивидуальных жилых домах. К помещениям вспомогательного использования относятся кухни, передние, холлы, внутриквартирные коридоры, ванные или душевые, кладовые или хозяйственные встроенные шкафы. В домах-интернатах для престарелых и инвалидов, ветеранов, специальных домах для одиноких престарелых, детских домах к подсобным помещениям относятся столовые, буфеты, клубы, читальни, спортивные залы, приемные пункты бытового обслуживания и медицинского обслуживания.



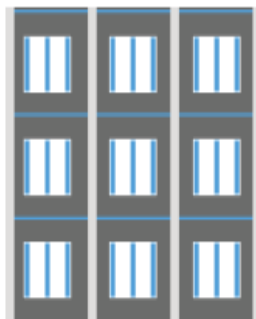


ЖИЛИЩНОЕ СТРОИТЕЛЬСТВО В БРЯНСКОЙ ОБЛАСТИ

(ЗА ЯНВАРЬ - АПРЕЛЬ 2022 ГОДА)

266430

кв. метров общей
площади



Средний размер квартиры

92,7 кв. метра

2875

КВАРТИР

ПОСТРОЕНО ЗАСТРОЙЩИКАМИ

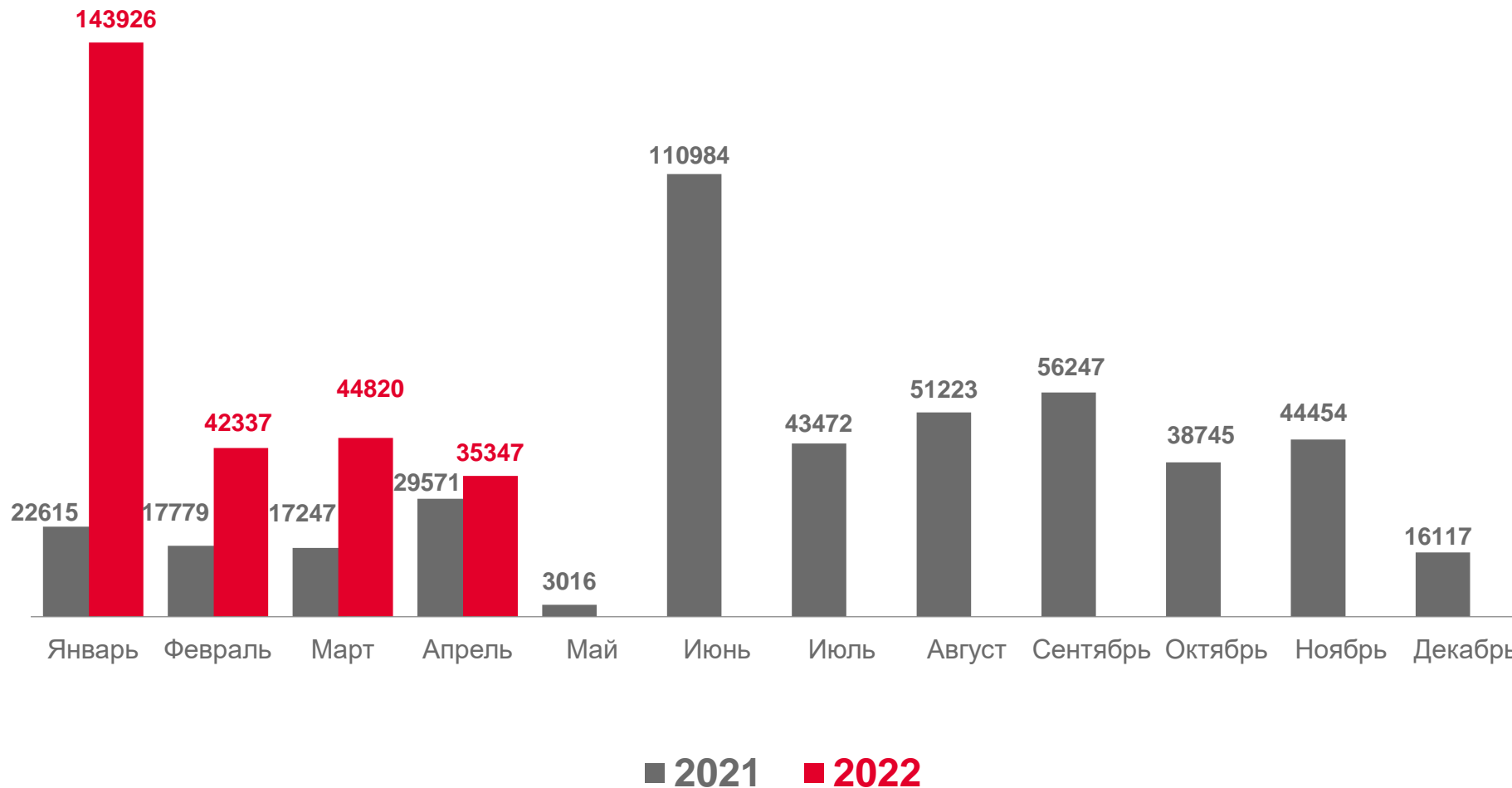
- Однокомнатных квартир **889**
- Двухкомнатных квартир **817**
- Трехкомнатных квартир **413**
- Четырехкомнатных квартир **29**





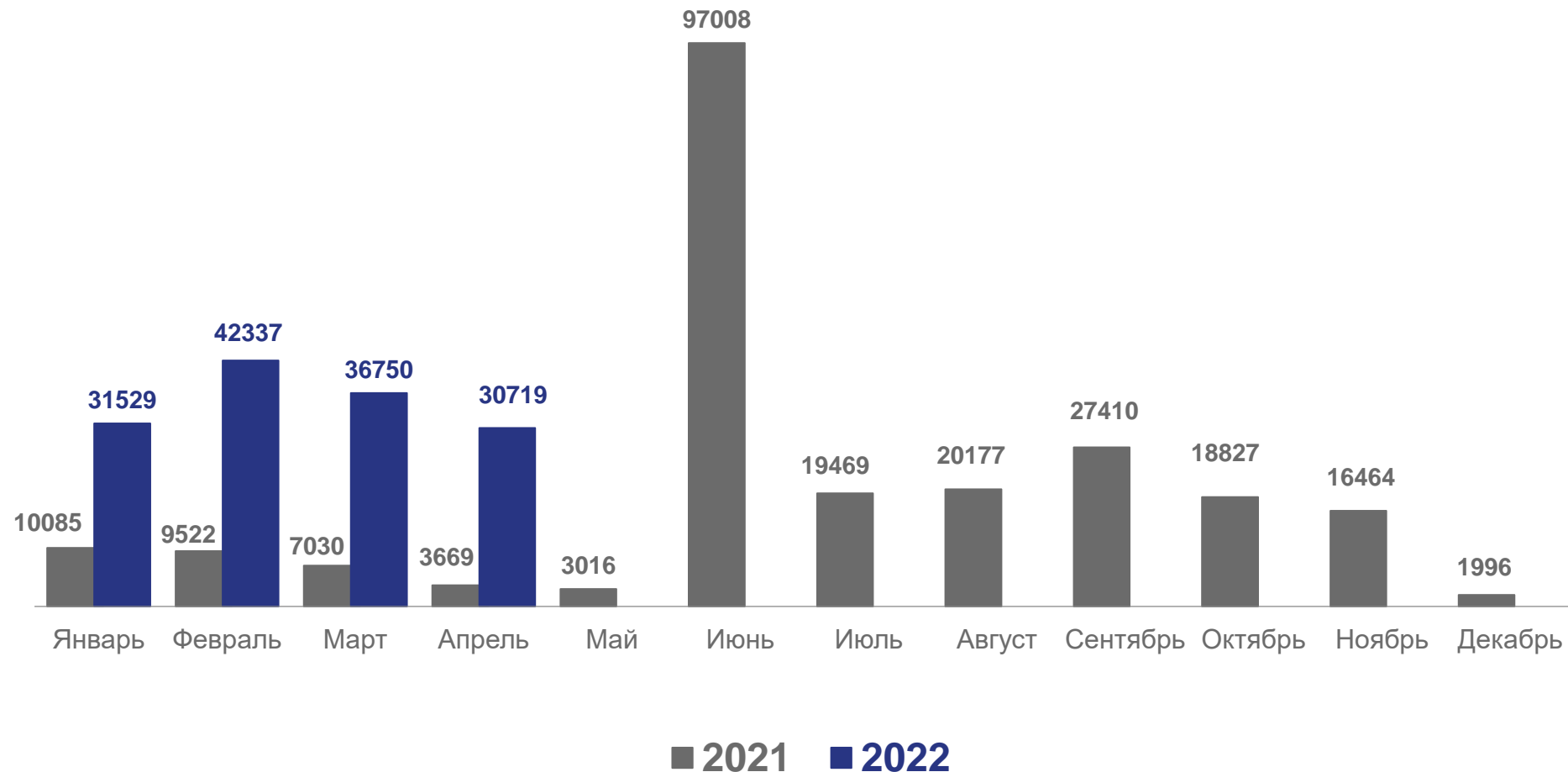
ВВЕДЕНО ОБЩЕЙ ПЛОЩАДИ ЖИЛЫХ ПОМЕЩЕНИЙ

КВАДРАТНЫХ МЕТРОВ





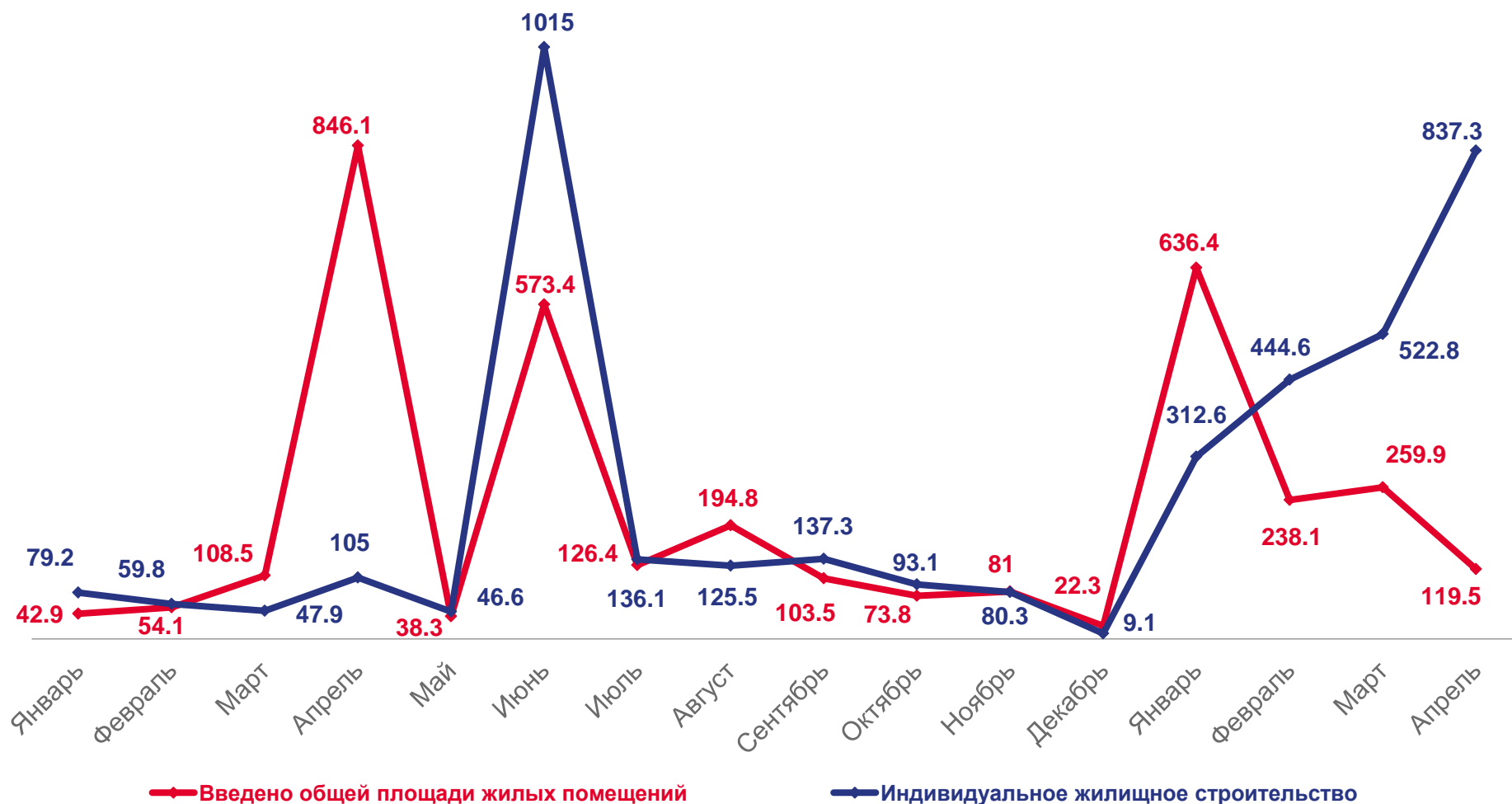
ИНДИВИДУАЛЬНОЕ ЖИЛИЩНОЕ СТРОИТЕЛЬСТВО, КВАДРАТНЫХ МЕТРОВ





ДИНАМИКА ВВОДА ЖИЛЬЯ,

В % К СООТВЕТСТВУЮЩЕМУ ПЕРИОДУ ПРЕДЫДУЩЕГО ГОДА





ЯНВАРЬ – АПРЕЛЬ 2022 Г.

ВВЕДЕНО ЖИЛЫХ ДОМОВ
КВ. МЕТРОВ ОБЩЕЙ ПЛОЩАДИ

КОЛИЧЕСТВО КВАРТИР
ЕДИНИЦ



141335

727

Индивидуальный застройщик

53,0% от общего итога



125095

2148

Организации – застройщики

47,0% от общего итога





ВВЕДЕНО ЗДАНИЙ НЕЖИЛОГО НАЗНАЧЕНИЯ, В % К ИТОГУ

