

**Изменение цен по секторам экономики
в декабре 2022 года**

на конец периода, в процентах

	<i>К предыдущему месяцу</i>			<i>декабрь 2022г. к декабрю 2021г.</i>	<i>Справочно: декабрь 2021г. к декабрю 2020г.</i>
	<i>октябрь</i>	<i>ноябрь</i>	<i>декабрь</i>		
Индекс потребительских цен	100,6	100,4	101,0	113,8	109,3
Индекс цен производителей промышленных товаров	99,3	100,5	99,5	111,2	115,5
Индекс тарифов на грузовые перевозки	100,0	100,0	100,0	105,0	103,6
Сводный индекс цен на продукцию (затраты, услуги) инвестиционного назначения	100,4	100,6	100,1	115,4	108,8
в том числе:					
индекс цен производителей на строительную продукцию	100,7	100,5	100,6	109,2	109,8
индекс цен приобретения машин и оборудования инвестиционного назначения	100,3	100,4	100,0	125,3	104,6
индекс цен на прочую продукцию (затраты, услуги) инвестиционного назначения	100,0	102,1	106,9	109,4	124,4
Индекс цен производителей на реализованную сельскохозяйственную продукцию	98,9	101,9	105,2	104,6	124,5

**Об индексе цен производителей промышленных товаров
в декабре 2022 года**

В декабре 2022 г. индекс цен производителей промышленных товаров составил 99,5%, а за период с начала года – 111,2% (в декабре 2021 г. – 100,6%, за период с начала года – 115,5%)

Индексы цен производителей по отдельным видам экономической деятельности:

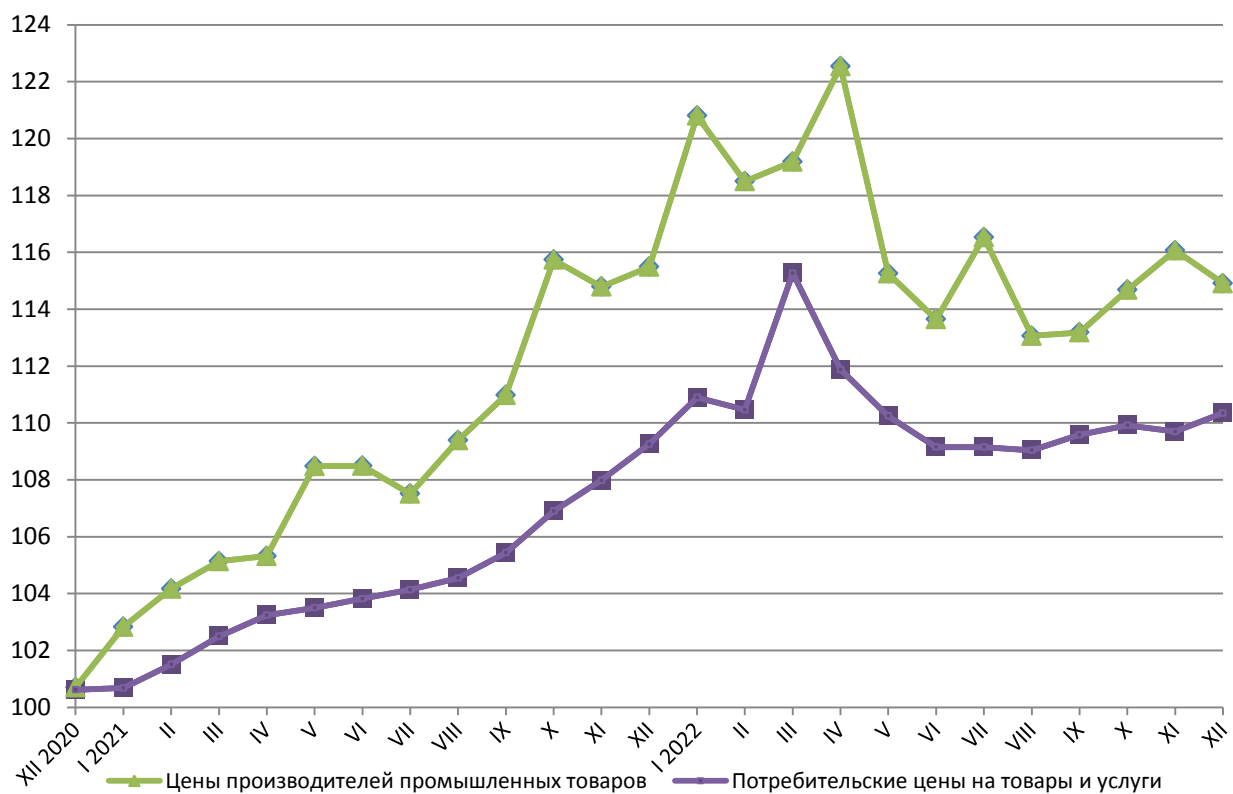
в процентах

	<i>Декабрь 2022г. к</i>		<i>январь- декабрь 2022г. к январю- декабрю 2021г</i>	<i>Справочно:</i>		
	<i>ноябрю 2022г.</i>	<i>декабрю 2021г.</i>		<i>декабрь 2021г. к</i>		<i>январь- декабрь 2021г. к январю- декабрю 2020 г.</i>
				<i>ноябрю 2021г.</i>	<i>декабрю 2020г.</i>	
Лесоводство и лесозаготовки	92,9	62,2	90,8	90,7	143,4	161,8
Индекс цен производителей промышленных товаров	99,5	111,2	117,8	100,6	115,5	112,8
Добыча полезных ископаемых	100,0	200,2	187,1	100,6	99,5	100,4

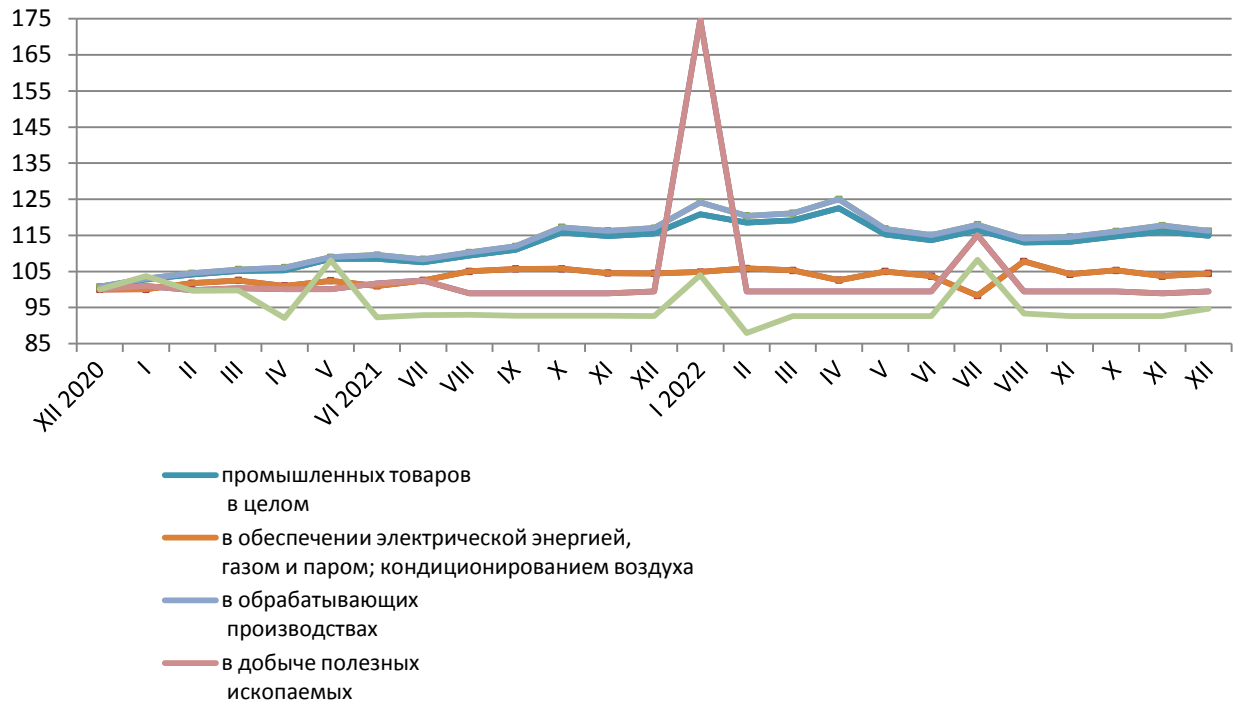
	Декабрь 2022г. к		январь-декабрь 2022г. к январю-декабрю 2021г	Справочно:		
	ноябрю 2022г.	декабрю 2021г.		декабрь 2021г. к		январь-декабрь 2021г. к январю-декабрю 2020г.
				ноябрю 2021г.	декабрю 2020г.	
в том числе: добыча прочих полезных ископаемых	100,0	200,2	187,1	100,6	99,5	100,4
Обрабатывающие производства	99,3	111,5	119,1	100,7	117,0	114,1
в том числе: производство пищевых продуктов	98,7	113,3	115,3	98,5	107,2	111,5
производство напитков	100,0	115,7	115,1	100,2	104,7	107,0
производство табачных изделий	104,4	146,3	139,9	100,3	113,5	111,5
производство текстильных изделий	101,3	115,0	108,0	100,1	92,1	91,9
производство одежды	100,0	107,2	109,3	101,0	144,9	143,5
обработка древесины и производство изделий из дерева и пробки, кроме мебели, производство изделий из соломки и материалов для плетения	98,2	81,8	119,2	103,8	172,4	145,6
производство бумаги и бумажных изделий	94,3	97,5	112,9	100,2	143,6	130,3
деятельность полиграфическая и копирование носителей информации	95,7	112,2	129,7	99,7	130,0	113,8
производство химических веществ и химических продуктов	96,2	94,7	141,5	116,6	162,7	131,2
производство резиновых и пластмассовых изделий	95,7	88,6	125,0	103,5	142,1	127,4
производство прочей неметаллической минеральной продукции	98,3	119,8	128,1	101,3	119,3	109,3
производство готовых металлических изделий, кроме машин и оборудования	100,0	100,0	109,8	100,0	157,0	143,3
производство компьютеров, электронных и оптических изделий	100,6	103,3	102,5	100,0	105,1	105,0
производство электрического оборудования	100,1	95,9	132,8	101,2	144,2	142,8
производство машин и оборудования, не включенных в другие группировки	99,9	128,7	127,6	99,8	118,5	113,1
производство автотранспортных средств, прицепов и полуприцепов	104,7	120,3	116,4	99,6	105,8	107,7
производство прочих транспортных средств и оборудования	100,0	116,3	119,9	101,9	110,5	107,4
производство мебели	100,0	118,2	120,1	101,9	107,3	113,3
производство прочих готовых изделий	100,0	102,8	102,3	100,0	100,4	100,5
Обеспечение электрической энергией, газом, паром; кондиционирование воздуха	100,0	105,9	104,5	99,9	104,5	103,7
в том числе: производство, передача и распределение электроэнергии	98,7	104,4	103,9	99,9	104,5	103,7

	Декабрь 2022г. к		январь-декабрь 2022г. к январю-декабрю 2021г	Справочно:		
	ноябрю 2022г.	декабрю 2021г.		декабрь 2021г. к		январь-декабрь 2021г. к январю-декабрю 2020 г.
				ноябрю 2021г.	декабрю 2020г.	
производство, передача и распределение пара и горячей воды; кондиционирование воздуха	102,0	108,1	105,5	100,0	103,6	103,3
Водоснабжение; водоотведение; организация сбора и утилизации отходов, деятельность по ликвидации загрязнений	102,2	109,9	103,9	100,0	92,7	95,3

Индексы цен производителей и потребительских цен
в % к декабрю 2020 года



Индексы цен производителей
в % к декабрю 2020 года



Инфографика - [Индекс цен производителей промышленных товаров и сельскохозяйственной продукции за декабрь 2022 года](#)