

ДЕНЬ МАТЕРИ

ОБЩАЯ ЧИСЛЕННОСТЬ ЖЕНСКОГО НАСЕЛЕНИЯ¹



633,2
ТЫС. ЧЕЛОВЕК

ИЗ НИХ



71,7%
проживает
в городской местности



28,3%
проживает
в сельской местности

ЧИСЛЕННОСТЬ ЖЕНЩИН В РЕПРОДУКТИВНОМ ВОЗРАСТЕ¹



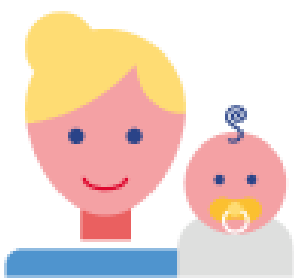
41,3%

от общей численности
женского населения



ПОЧТИ КАЖДАЯ ПЯТАЯ ЖЕНЩИНА репродуктивного возраста находится в наиболее благоприятном, с точки зрения физиологии, периоде для рождения ребенка – **20-29 лет.**

ОБЩАЯ ЧИСЛЕННОСТЬ РОДИВЩИХ ЖЕНЩИН²



8 916
ЖЕНЩИН СТАЛИ
МАМАМИ В 2021 ГОДУ



В **96**
семьях
родились
двойни



В **2**
семьях
родились
тройни

ВОЗРАСТ МАТЕРИ ПРИ РОЖДЕНИИ ПЕРВОГО РЕБЕНКА²



37,4%

от общего числа
рожениц

